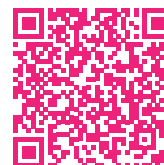


LED Profil Micro-Alu 2m

B1888ANODA/2

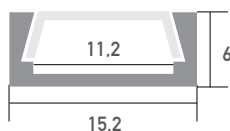
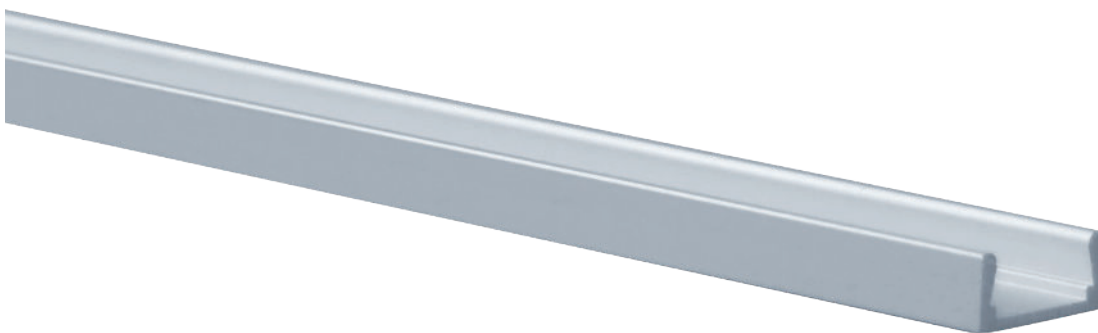


Aufbauprofil

-

LED Stripes: max. 20W/m / 10mm

Überlängen auf Anfrage bis zu 6m erhältlich



| | |
|-------------------------|---------------|
| Farbe | silber |
| Material | Aluminium |
| Oberfläche | eloxiert |
| Montageart | Aufbau |
| Schutzart (IP) | 20 |
| Max. LED Leistung (W/m) | 20 |
| Max. LED Breite (mm) | 10 |
| Länge (m) | 2 |
| Breite (mm) | 15,2 |
| Höhe (mm) | 6 |
| EAN | 2000000049168 |



Konfektionierung

SMARTLED LED Profile können nach Kundenwunsch auf die gewünschte Länge zugeschnitten werden.

Zubehör

| | | | | | |
|---|---|---|---|---|---|
|  |  |  |  |  |  |
| 17035/2 Abdeckung frosted 2m | 17036/2 Abdeckung klar 2m | 17037/2 Abdeckung Liger opal, matt 2m | 1058 Endkappe PVC ohne Kabelausslass | 1060 Endkappe PVC mit Kabelausslass | 24190 Befestigungsclip verzinkt |

Anwendungsbeispiel

