

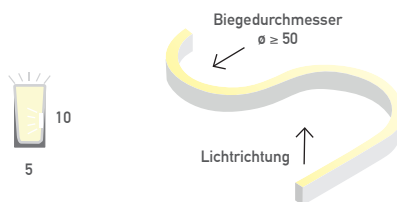
Smartled Flexi mini horizontal 10-945 IP67

FH2335



Für den Einsatz im Außenbereich.

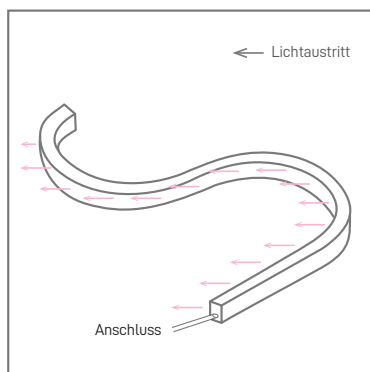
Linearer und hochflexibler LED Silikon Verguss. Montage mittels Montageclips oder Montageprofile. Binning-Selektion nach SDCM3, Farbwiedergabeindex RA >90, Lebensdauer nach LM80-15 50000 Stunden. Dimmbar mit jedem Smartled PWM Dimmer. Arbeitstemperatur: -20°C bis 45°C. Beständig gegen UV-Strahlung, Salz, Lösungsmittel. Effiziente Wärmeableitung.



Leistung (W/m)	10
Spannung (V)	24
Schutzart (IP)	67
Umgebungstemperatur (°C)	-30 bis 70
Arbeitstemperatur (°C)	-20 bis 45
Farbtemperatur (K)	4500
Lichtstrom (lm/m)	305
LEDs/m	120
Farbwiedergabeindex (CRI)	>90
Abstrahlwinkel	115°

Breite (mm)	5
Höhe (mm)	10
Mengeneinheit	m
Teilbarkeit (mm)	50
Art der Biegung	Horizontal
Biegedurchmesser (mm)	>50
Max. LED-Bandlänge pro Einspeisung (m)	5
Anschlussstück	Nein
Endstück	Nein
Salz-, lösungsmittel-, und chlorbeständig	Ja
Dimmbar	Ja / PWM Dimmer
Wassertiefe	bis max. 1 m
UV beständig / Outdoor geeignet	Ja
Lebensdauer nach LM80-08 (h)	50000
Zertifikate	CE / ROHS
Energieeffizienzklasse	G
EAN	2000000072241

Anschlussmöglichkeiten



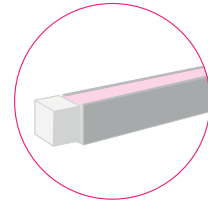


Konfektionierung

SMARTLED FLEXI Produkte müssen von der Smartled-Werkstatt gefertigt und konfektioniert werden um IP-, Chlor- sowie UV- Schutz zu gewährleisten. Bei Selbstkonfektionierung wird keine Garantie oder Gewährleistung übernommen.

Wichtige Information

Die Länge der starren Montagekanäle muss um die Größe der Endkappe und des Anschlusses reduziert werden.



Zubehör



FHCF13
FLEXI Mini horizontal
Anschluss gerade



FHMC11
FLEXI Mini horizontal
Endkappe



FHMC11
FLEXI Mini horizontal
Montageclip 7mm *



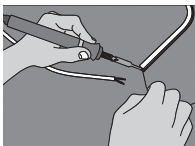
FHMC13
FLEXI Mini horizontal
Montagekanal 1m



FHMC14
FLEXI Mini horizontal
Montagekanal 2m



kabflexmi2
Silikon-Kabel 2x0,5mm² für
FLEXI Mini



flexikv
FLEXI Konfektionierung

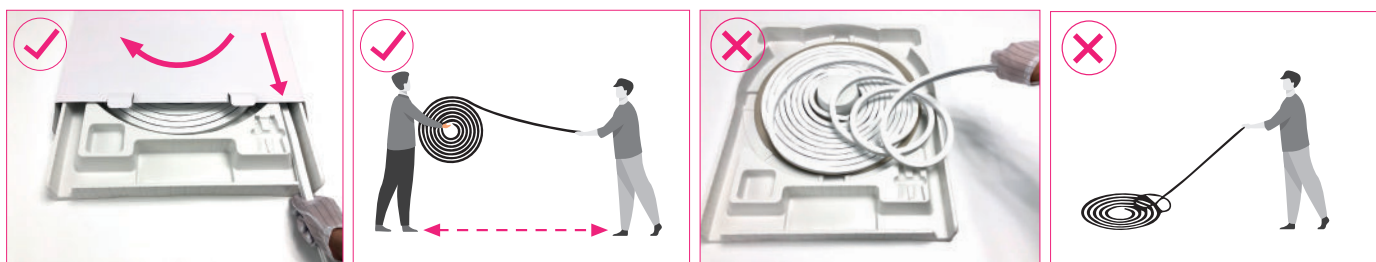
Bedienungsanleitung

ACHTUNG!

Es wird empfohlen, die Leuchten von qualifizierten Elektrikern installieren zu lassen. Schalten Sie vor der Montage oder Wartung immer die Netzspannung ab.

ABWICKELN

Wenn Sie die Stripes abwickeln, sollten 2 Personen zusammenarbeiten. Einer hält die Rolle und der andere zieht den Stripe vorsichtig heraus. Vermeiden Sie Drehungen und achten Sie darauf, dass der Biegedurchmesser größer als angegeben ist!



In gerader Linie vorsichtig herausziehen

Achtung, nicht verdrehen!

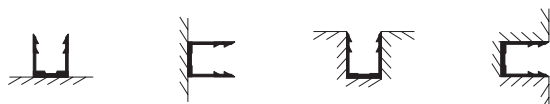
BIEGERICHTUNG & MAX. BIEGUNG

- Biegerichtung: NUR Horizontal!
- Biegedurchmesser: $\geq 50\text{mm}$



- Die Installation muss innerhalb einer Temperatur von $-10\text{ }^{\circ}\text{C} \sim 45\text{ }^{\circ}\text{C}$ erfolgen.
- Betriebstemperatur $-20\text{ }^{\circ}\text{C} \sim 45\text{ }^{\circ}\text{C}$.
- Bitte überprüfen Sie die Polarität (+, -), bevor Sie den Strom einspeisen.

INSTALLATION



ANSCHLUSS



TIPPS- UND WARNHINWEISE

