

# Smartled Flexi mini horizontal 10-927 IP67

FH2339



Für den Einsatz im Außenbereich.

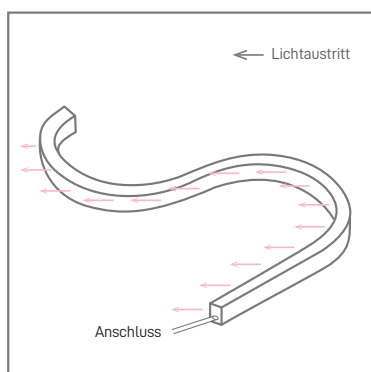
Linearer und hochflexibler LED Silikon Verguss. Montage mittels Montageclips oder Montageprofile. Binning-Selektion nach SDCM3, Farbwiedergabeindex RA >90, Lebensdauer nach LM80-15 50000 Stunden. Dimmbar mit jedem Smartled PWM Dimmer. Arbeitstemperatur: -20°C bis 45°C. Beständig gegen UV-Strahlung, Salz, Lösungsmittel. Effiziente Wärmeableitung.



|                           |            |
|---------------------------|------------|
| Leistung (W/m)            | 10         |
| Spannung (V)              | 24         |
| Schutzart (IP)            | 67         |
| Umgebungstemperatur (°C)  | -30 bis 70 |
| Arbeitstemperatur (°C)    | -20 bis 45 |
| Farbtemperatur (K)        | 2700       |
| Lichtstrom (lm/m)         | 280        |
| LEDs/m                    | 120        |
| Farbwiedergabeindex (CRI) | >90        |
| Abstrahlwinkel            | 115°       |

|                                           |                 |
|-------------------------------------------|-----------------|
| Breite (mm)                               | 5               |
| Höhe (mm)                                 | 10              |
| Mengeneinheit                             | m               |
| Teilbarkeit (mm)                          | 50              |
| Art der Biegung                           | Horizontal      |
| Biegedurchmesser (mm)                     | >50             |
| Max. LED-Bandlänge pro Einspeisung (m)    | 5               |
| Anschlussstück                            | Nein            |
| Endstück                                  | Nein            |
| Salz-, lösungsmittel-, und chlorbeständig | Ja              |
| Dimmbar                                   | Ja / PWM Dimmer |
| Wassertiefe                               | bis max. 1 m    |
| UV beständig / Outdoor geeignet           | Ja              |
| Lebensdauer nach LM80-08 (h)              | 50000           |
| Zertifikate                               | CE / ROHS       |
| Energieeffizienzklasse                    | G               |
| EAN                                       | 2000000072234   |

## Anschlussmöglichkeiten



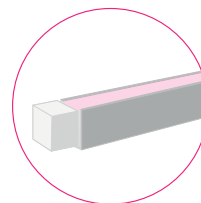


## Konfektionierung

SMARTLED FLEXI Produkte müssen von der Smartled-Werkstatt gefertigt und konfektioniert werden um IP-, Chlor- sowie UV- Schutz zu gewährleisten. Bei Selbstkonfektionierung wird keine Garantie oder Gewährleistung übernommen.

## Wichtige Information

Die Länge der starren Montagekanäle muss um die Größe der Endkappe und des Anschlusses reduziert werden.



## Zubehör



FHCF13  
FLEXI Mini horizontal  
Anschluss gerade



FHCF11  
FLEXI Mini horizontal  
Endkappe



FHMC11  
FLEXI Mini horizontal  
Montageclip 7mm \*



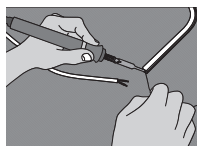
FHMC13  
FLEXI Mini horizontal  
Montagekanal 1m



FHMC14  
FLEXI Mini horizontal  
Montagekanal 2m



kabflexmi2  
Silikon-Kabel 2x0,5mm<sup>2</sup> für  
FLEXI Mini



flexikv  
FLEXI Konfektionierung

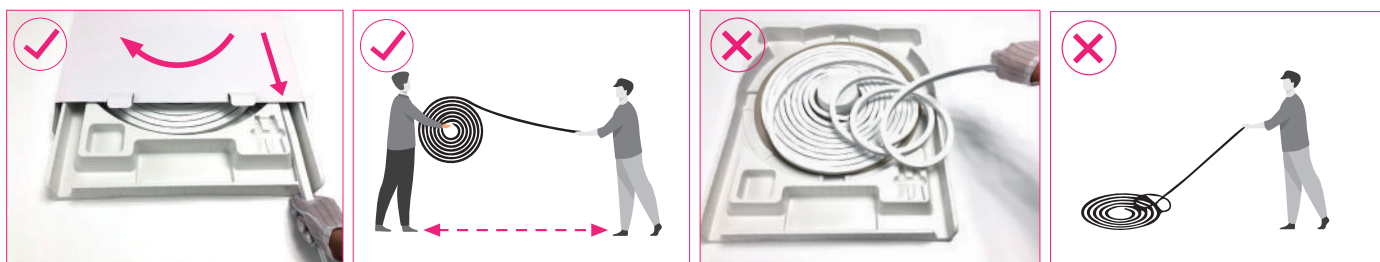
## Bedienungsanleitung

### ACHTUNG!

Es wird empfohlen, die Leuchten von qualifizierten Elektrikern installieren zu lassen. Schalten Sie vor der Montage oder Wartung immer die Netzspannung ab.

### ABWICKELN

Wenn Sie die Stripes abwickeln, sollten 2 Personen zusammenarbeiten. Einer hält die Rolle und der andere zieht den Stripe vorsichtig heraus. Vermeiden Sie Drehungen und achten Sie darauf, dass der Biegedurchmesser größer als angegeben ist!



In gerader Linie vorsichtig herausziehen

Achtung, nicht verdrehen!

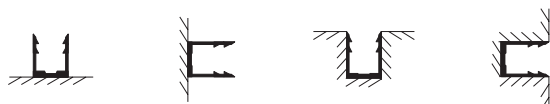
### BIEGERICHTUNG & MAX. BIEGUNG

- Biegerichtung: NUR Horizontal!
- Biegedurchmesser:  $\geq 50\text{mm}$



- Die Installation muss innerhalb einer Temperatur von  $-10\text{ }^{\circ}\text{C} \sim 45\text{ }^{\circ}\text{C}$  erfolgen.
- Betriebstemperatur  $-20\text{ }^{\circ}\text{C} \sim 45\text{ }^{\circ}\text{C}$ .
- Bitte überprüfen Sie die Polarität (+, -), bevor Sie den Strom einspeisen.

### INSTALLATION



### ANSCHLUSS



### TIPPS- UND WARNHINWEISE

