

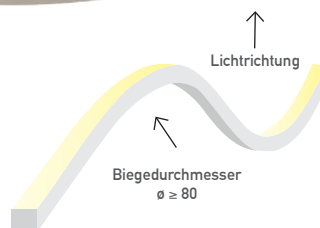
Smartled Flexi mini vertical 10-927 IP67

FV2339



Für den Einsatz im Außenbereich.

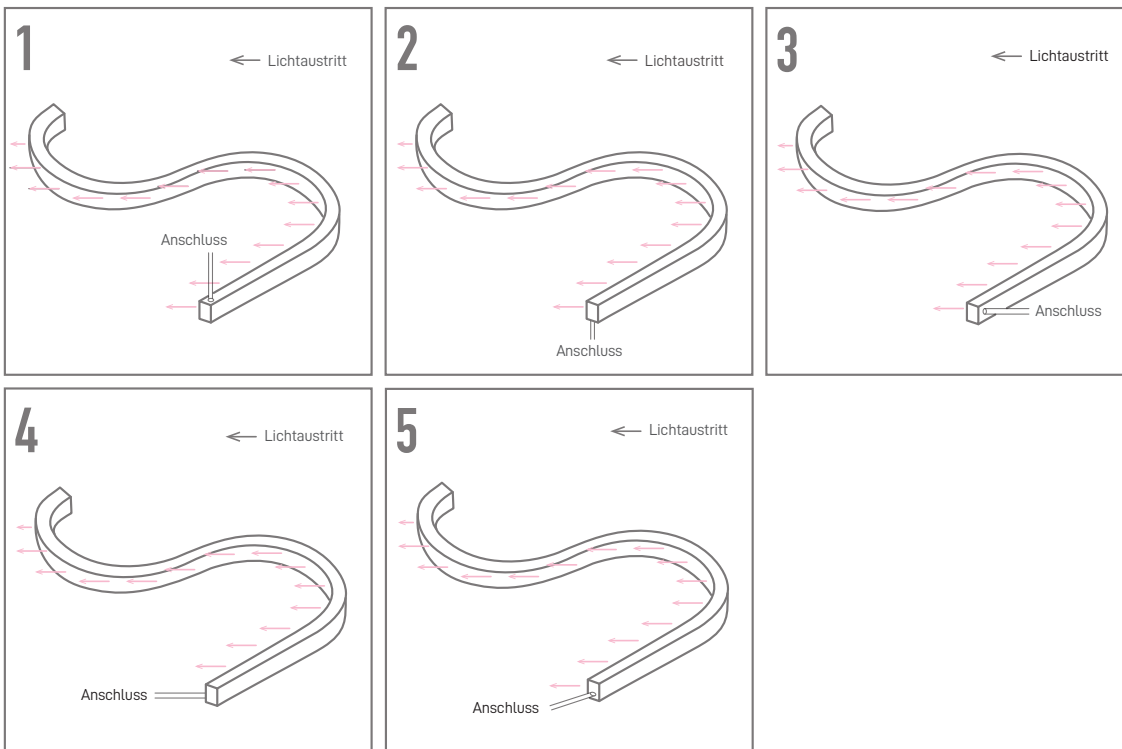
Linearer und hochflexibler LED Silikon Verguss. Montage mittels Montageclips oder Montageprofile. Binning-Selektion nach SDCM3, Farbwiedergabeindex RA >90, Lebensdauer nach LM80-15 50000 Stunden. Dimmbar mit jedem Smartled PWM Dimmer. Arbeitstemperatur: -20°C bis 45°C. Beständig gegen UV-Strahlung, Salz, Lösungsmittel. Effiziente Wärmeableitung.



Leistung (W/m)	10
Spannung (V)	24
Schutzart (IP)	67
Umgebungstemperatur (°C)	-30 bis 70
Arbeitstemperatur (°C)	-20 bis 45
Farbtemperatur (K)	2700
Lichtstrom (lm/m)	600
LEDs/m	120
Farbwiedergabeindex (CRI)	>90
Abstrahlwinkel	115°

Breite (mm)	10
Höhe (m)	10
Mengeneinheit	m
Teilbarkeit (mm)	50
Art der Biegung	Vertical
Biegedurchmesser (mm)	>80
Max. LED-Bandlänge pro Einspeisung (m)	10
Anschlussstück	Nein
Endstück	Nein
Salz-, lösungsmittel-, und chlorbeständig	Ja
Dimmbar	Ja / PWM Dimmer
Wassertiefe	bis max. 1 m
UV beständig / Outdoor geeignet	Ja
Lebensdauer nach LM80-08 (h)	50000
Zertifikate	CE / ROHS
Energieeffizienzklasse	G
EAN	2000000067650

Anschlussmöglichkeiten



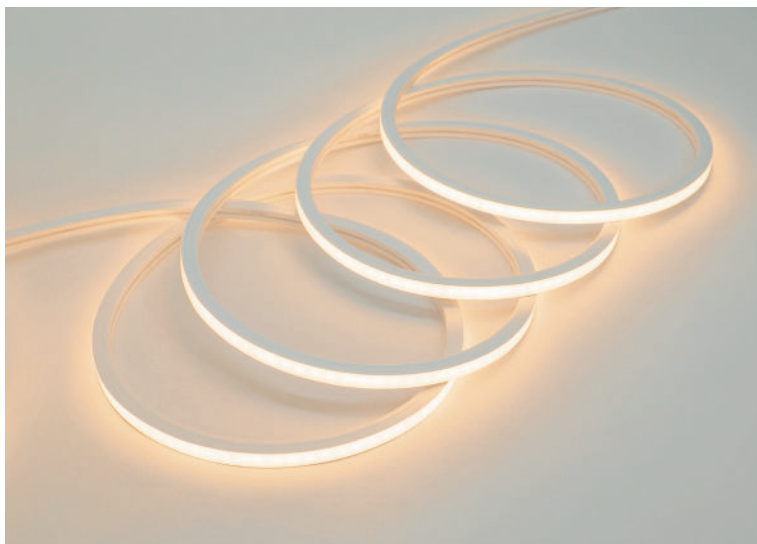
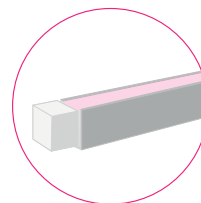


Konfektionierung

SMARTLED FLEXI Produkte müssen von der Smartled-Werkstatt gefertigt und konfektioniert werden um IP-, Chlor- sowie UV- Schutz zu gewährleisten. Bei Selbstkonfektionierung wird keine Garantie oder Gewährleistung übernommen.

Wichtige Information

Die Länge der starren Montagekanäle muss um die Größe der Endkappe und des Anschlusses reduziert werden.



Zubehör



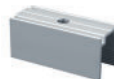
FVCF11
FLEXI Mini vertical Anschluss
gerade



FVCF12
FLEXI Mini vertical Anschluss
gewinkelt



FVEC11
FLEXI Mini vertical Endkappe



FVMC11
FLEXI Mini vertical
Montageclip 20mm *



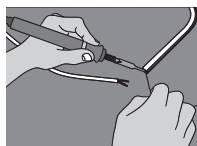
FVMC13
FLEXI Mini vertical
Montagekanal starr 1m



FVMC14
FLEXI Mini vertical
Montagekanal starr 2m



kabflexmi2
Silikon-Kabel 2x0,5mm² für
FLEXI Mini



flexikv
FLEXI Konfektionierung

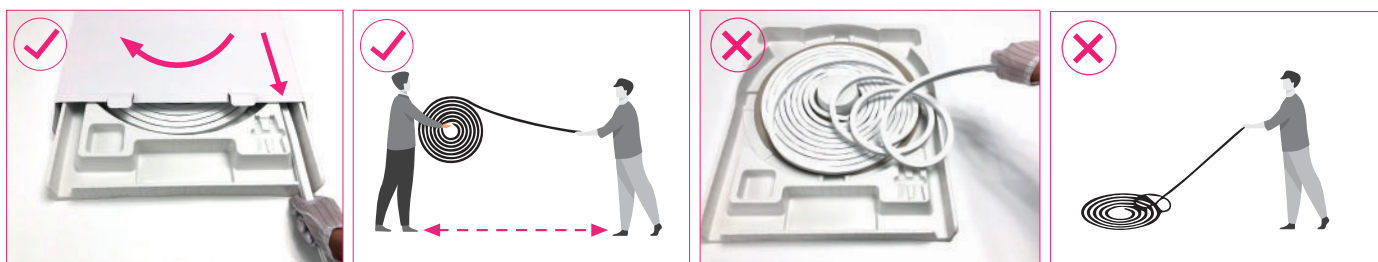
Bedienungsanleitung

ACHTUNG!

Es wird empfohlen, die Leuchten von qualifizierten Elektrikern installieren zu lassen. Schalten Sie vor der Montage oder Wartung immer die Netzspannung ab.

ABWICKELN

Wenn Sie die Stripes abwickeln, sollten 2 Personen zusammenarbeiten. Einer hält die Rolle und der andere zieht den Stripe vorsichtig heraus. Vermeiden Sie Drehungen und achten Sie darauf, dass der Biegedurchmesser größer als angegeben ist!



In gerader Linie vorsichtig herausziehen

Achtung, nicht verdrehen!

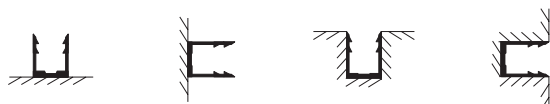
BIEGERICHTUNG & MAX. BIEGUNG

- Biegerichtung: NUR Vertikal!
- Biegedurchmesser: $\geq 80\text{mm}$



- Die Installation muss innerhalb einer Temperatur von $-10^\circ\text{C} \sim 45^\circ\text{C}$ erfolgen.
- Betriebstemperatur $-20^\circ\text{C} \sim 45^\circ\text{C}$.
- Bitte überprüfen Sie die Polarität (+, -), bevor Sie den Strom einspeisen.

INSTALLATION



ANSCHLUSS



TIPPS- UND WARNHINWEISE

