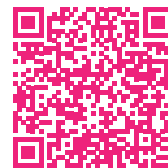


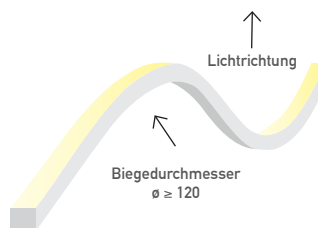
Smartled Flexi vertical 13-830 IP67

FV4336



Für den Einsatz im Außenbereich.

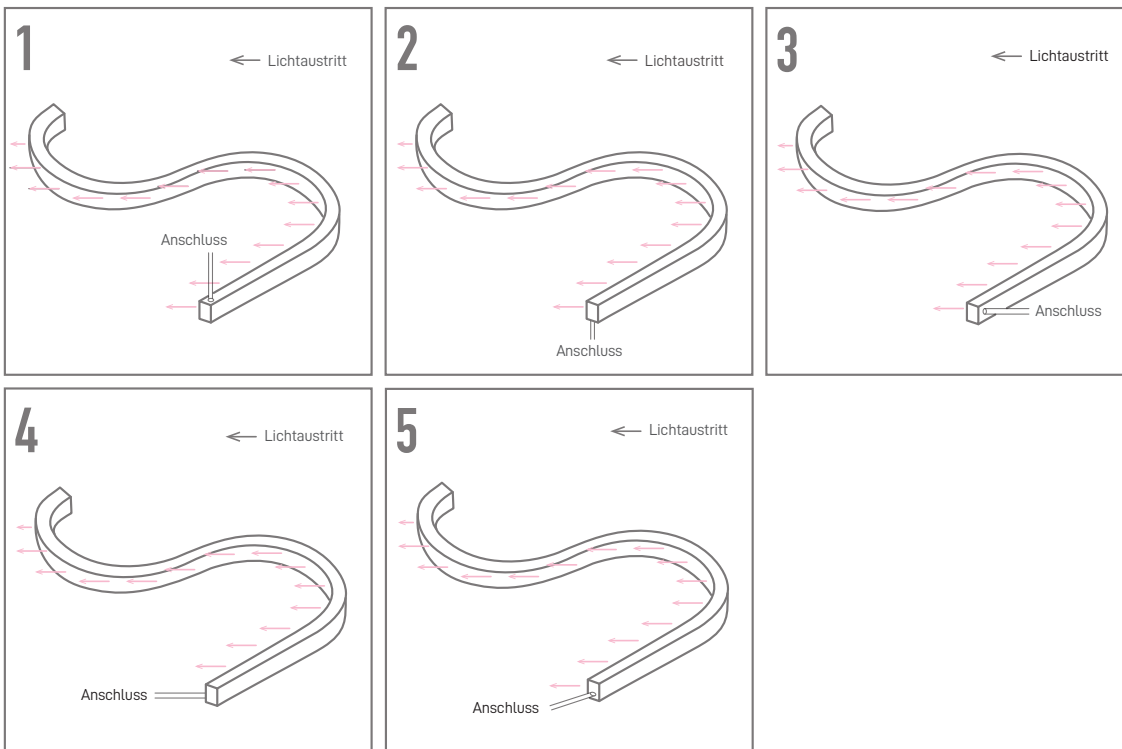
Linearer und hochflexibler LED Silikon Verguss. Montage mittels Montageclips oder Montageprofile. Binning-Selektion nach SDCM3, Farbwiedergabeindex RA >90, Lebensdauer nach LM80-15 50000 Stunden. Dimmbar mit jedem Smartled PWM Dimmer. Arbeitstemperatur: -20°C bis 45°C. Beständig gegen UV-Strahlung, Salz, Lösungsmittel. Effiziente Wärmeableitung.



Leistung (W/m)	13,5
Spannung (V)	24
Schutzart (IP)	67
Umgebungstemperatur (°C)	-30 bis 70
Arbeitstemperatur (°C)	-20 bis 45
Farbtemperatur (K)	3000
Lichtstrom (lm/m)	1200
LEDs/m	120
Farbwiedergabeindex (CRI)	>90
Abstrahlwinkel	115°

Breite (mm)	15
Höhe (mm)	15
Mengeneinheit	m
Teilbarkeit (mm)	62,5
Art der Biegung	vertical
Biegedurchmesser (mm)	>120
Max. LED-Bandlänge pro Einspeisung (m)	5
Anschlussstück	Nein
Endstück	Nein
Salz-, lösungsmittel-, und chlorbeständig	Ja
Dimmbar	Ja / PWM Dimmer
Wassertiefe	bis max. 1 m
UV beständig / Outdoor geeignet	Ja
Lebensdauer nach LM80-08 (h)	50000
Zertifikate	CE / ROHS
Energieeffizienzklasse	G
EAN	2000000078045

Anschlussmöglichkeiten



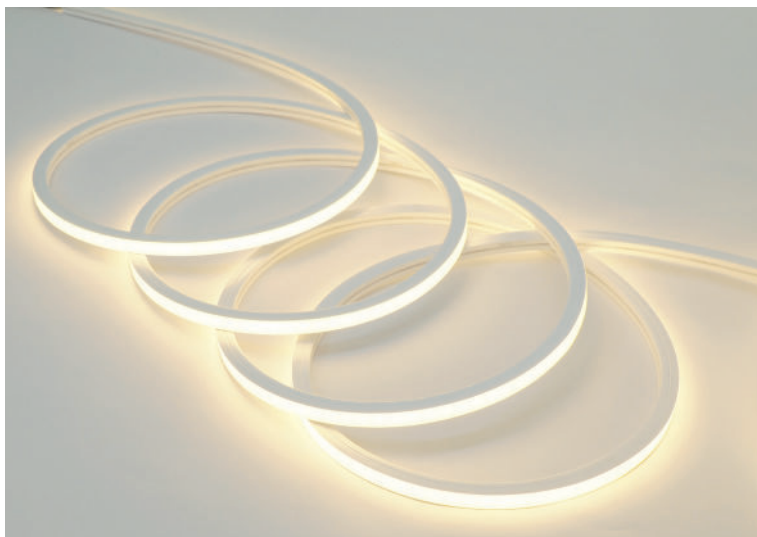
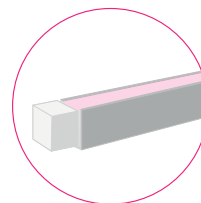


Konfektionierung

SMARTLED FLEXI Produkte müssen von der Smartled-Werkstatt gefertigt und konfektioniert werden um IP-, Chlor- sowie UV- Schutz zu gewährleisten. Bei Selbstkonfektionierung wird keine Garantie oder Gewährleistung übernommen.

Wichtige Information

Die Länge der starren Montagekanäle muss um die Größe der Endkappe und des Anschlusses reduziert werden.



Zubehör



FVCF01
FLEXI vertical Anschluss
gerade



FVCF02
FLEXI vertical Anschluss
gewinkelt



FVEC01
FLEXI vertical Endkappe



FVMC01
FLEXI vertical Montageclip
4x20mm *



FVMC03
FLEXI vertical Montagekanal
starr 1m



FVMC04
FLEXI vertical Montagekanal
starr 2m



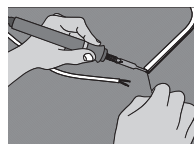
kabflexi2
FLEXI Monochrom
Silikon-Kabel
2x0,75mm²



kabflexi4
FLEXI RGB
Silikon-Kabel
4x0,50mm²



kabflexi5
FLEXI RGBW
Silikon-Kabel
5x0,50mm²



flexikv
FLEXI Konfektionierung

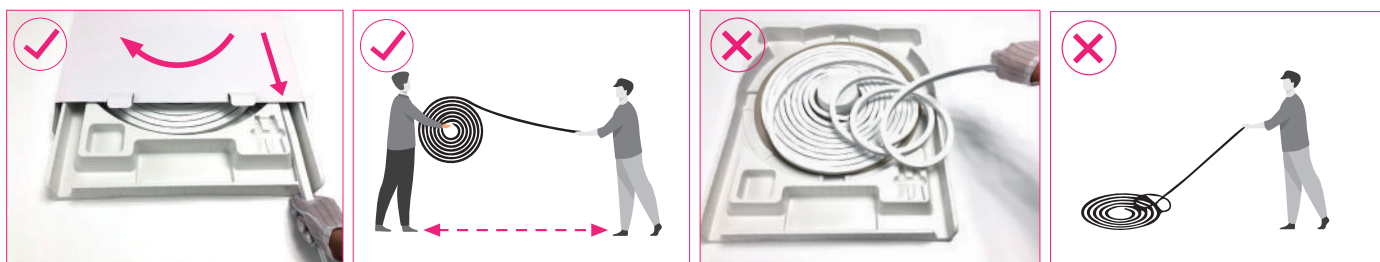
Bedienungsanleitung

ACHTUNG!

Es wird empfohlen, die Leuchten von qualifizierten Elektrikern installieren zu lassen. Schalten Sie vor der Montage oder Wartung immer die Netzspannung ab.

ABWICKELN

Wenn Sie die Stripes abwickeln, sollten 2 Personen zusammenarbeiten. Einer hält die Rolle und der andere zieht den Stripe vorsichtig heraus. Vermeiden Sie Drehungen und achten Sie darauf, dass der Biegedurchmesser größer als angegeben ist!



In gerader Linie vorsichtig herausziehen

Achtung, nicht verdrehen!

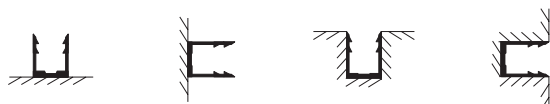
BIEGERICHTUNG & MAX. BIEGUNG

- Biegerichtung: NUR Vertikal!
- Biegedurchmesser: $\geq 120\text{mm}$



- Die Installation muss innerhalb einer Temperatur von $-10\text{ }^{\circ}\text{C} \sim 45\text{ }^{\circ}\text{C}$ erfolgen.
- Betriebstemperatur $-20\text{ }^{\circ}\text{C} \sim 45\text{ }^{\circ}\text{C}$.
- Bitte überprüfen Sie die Polarität (+, -), bevor Sie den Strom einspeisen.

INSTALLATION



ANSCHLUSS



TIPPS- UND WARNHINWEISE

