

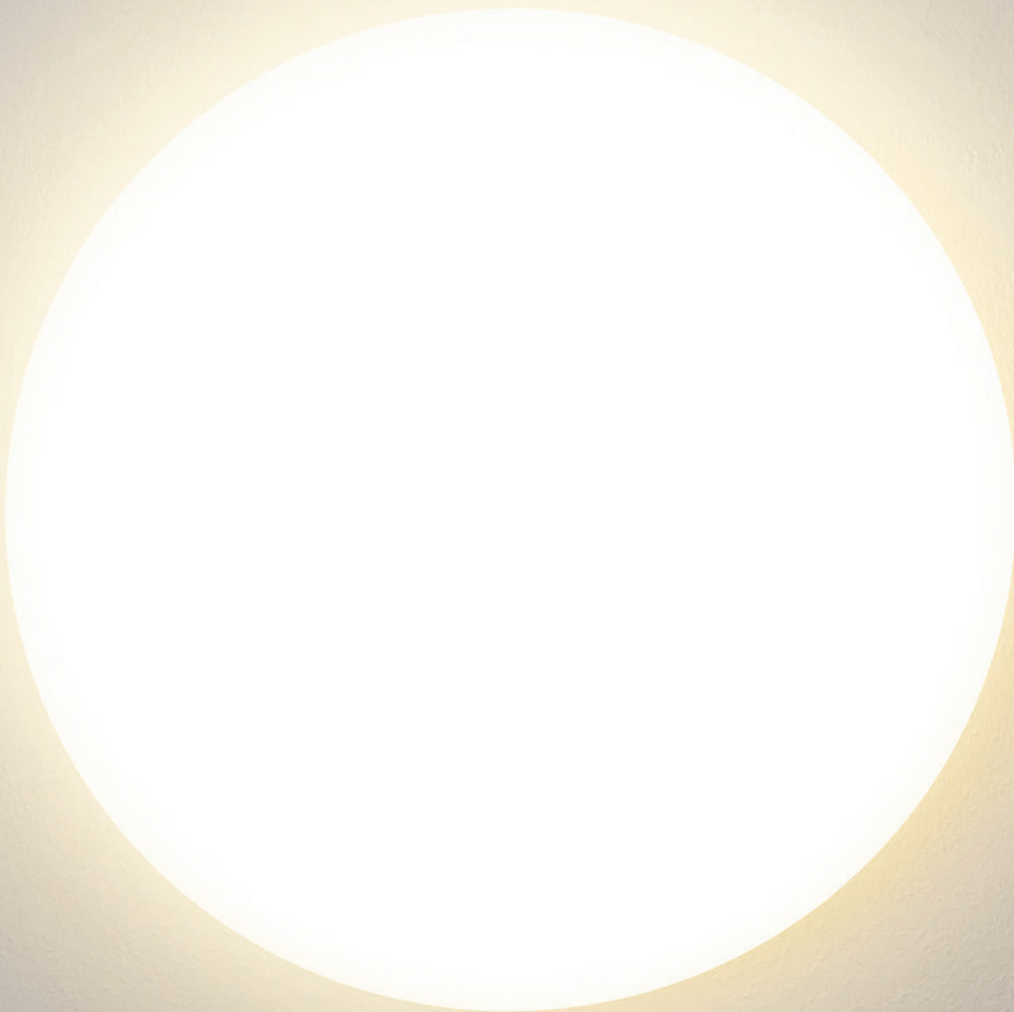


SMARTLED

ALL TOGETHER BRILLIANT

ReTUBE

*Die innovative Umrüstleuchte für
konventionelle Leuchtmittel*



Mit dem raffinierten Design und einer Vielzahl von Funktionen ist ReTUBE die richtige Wahl, um Ihre konventionellen Leuchtmittel, wie zum Beispiel Leuchtstoffröhren, durch moderne LED-Technologie zu ersetzen.



ReTUBE im Detail

Effiziente Beleuchtungslösung
Geeignet für den Austausch von
konventionellen Leuchtmitteln

Umschaltbare Farbtemperatur
Magnetmontagesystem und Montagezubehör
TRIAC dimmbar



Symbolfoto

Egal ob Decken-, Hänge oder Wandleuchte, mit dem ReTUBE Umrüstsatz bringen Sie Ihre Leuchte auf den neuesten Stand und verabschieden sich von hohen Energie- und Instandhaltungskosten.

Volle Kontrolle

Dank der umschaltbaren Farbtemperatur bietet ReTUBE eine flexible Beleuchtungslösung, die sich Ihren Bedürfnissen anpasst. Ob warmes, gemütliches Licht für entspannende Momente oder kühles, klares Licht für produktives Arbeiten – mit ReTUBE haben Sie die volle Kontrolle über die Atmosphäre in Ihren Räumen.

ReTUBE wird komplett mit Montagezubehör geliefert, einschließlich Magnetmontagesystem, das den Austausch Ihres konventionellen Leuchtmittels noch einfacher und sicherer gestaltet. Sparen Sie Zeit und Aufwand und profitieren Sie von den Vorteilen der LED-Technologie.

Darüber hinaus ist ReTUBE TRIAC dimmbar, was Ihnen zusätzliche Flexibilität bei der Lichtregelung bietet. Passen Sie die Helligkeit Ihren Bedürfnissen an und schaffen Sie so das perfekte Ambiente für jede Situation.

ReTUBE garantiert eine Beleuchtung, die Ihre Augen schont und für eine angenehme und gleichmäßige Ausleuchtung sorgt.

Investieren Sie in Ihre Zukunft und entscheiden Sie sich für ReTUBE. Erleben Sie die Vorteile der LED-Technologie und genießen Sie eine effiziente, langlebige und umweltfreundliche Lösung für Ihre Beleuchtung.

Installation

Mit nur wenigen Handgriffen können Sie Ihre vorhandene konventionelle Beleuchtung auf unsere energiesparende und langlebige „ReTUBE-Lösung“ umrüsten. Folgen Sie den einfachen Schritten, und Sie sind im Handumdrehen auf dem neuesten Beleuchtungsstandard.

Beachten Sie, dass die Umrüstarbeiten nur durch Elektrofachkräfte oder unter deren Leitung und Aufsicht durchgeführt werden darf.



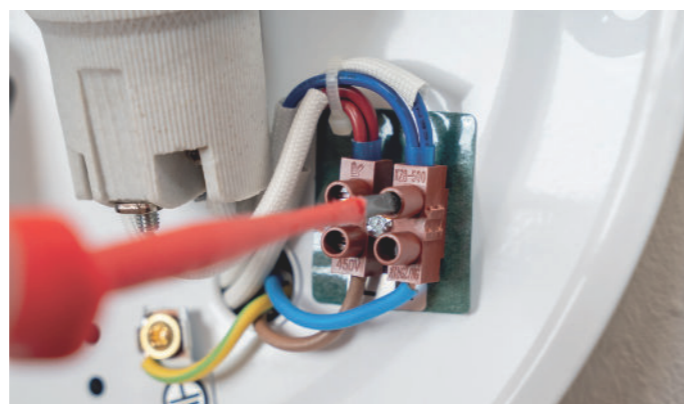
Sorgen Sie zuerst dafür, dass die betroffene Leuchte spannungsfrei ist und vom Stromnetz getrennt wurde.



Öffnen Sie Ihre bestehende Leuchte.



Entfernen Sie die alten Leuchtmittel.



Lösen Sie die Klemmverbindungen der bestehenden Leuchtenfassungen.



Entfernen Sie sämtliche Leitungen des Altbestands.



Entfernen Sie alle Verbindungen, außer die, der Einspeisung, die für die Stromzufuhr benötigt werden.



Falls bestehende Fassungen oder Klemmen der Leuchte unzugänglich verschraubt sind, müssen Sie das Leuchtengehäuse demontieren.



Lösen Sie anschließend die Schraubverbindungen der zu entfernenden Teile.



Sorgen Sie dafür, dass das Lampengehäuse leer ist, damit Sie den Umrüstsatz problemlos einsetzen können.



Besteht das Gehäuse aus ferromagnetischen Material ist eine werkzeuglose Montage möglich, ansonsten muss der Umrüstsatz fachgerecht verschraubt werden.



Verlegen Sie die Anschlussleitung ordnungsgemäß und sauber im Leuchtengehäuse.



Verbinden Sie die Anschlussleitung des ReTUBE mit Ihrer vorhandenen Stromversorgung.



Montieren und verschließen Sie die Lampe wieder ordnungsgemäß.



Schalten Sie Ihre Stromversorgung wieder ein. Fertig!



ReTUBE

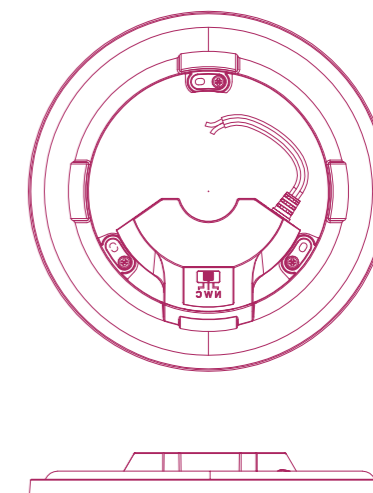
Umrüstleuchte

Umschaltbare Farbtemperatur
Inklusive Montagezubehör



TECHNISCHE DATEN

Spannung (VAC)	220 - 240
Schutzart (IP)	20
Umgebungstemperatur (°C)	-25 bis +40°
Farbtemperatur (K)	3000-4000-5000
Abstrahlwinkel	160°
Anschlussstück	Ja / 150mm
Montage	Aufbau
Binning-Selektion	SDCM 4
Dimmbar	Ja / TRIAC
UV beständig / Outdoor geeignet	Nein
Lebensdauer nach LM80-08 (h)	50000
Zertifikate	CE / ROHS
Energieeffizienzklasse	F



PRODUKTVARIANTEN

Artikelnummer	920-109XX-180	920-159XX-180	920-259XX-230
Bezeichnung	ReTUBE Umrüstleuchte rund 10-9XX-180 IP20	ReTUBE Umrüstleuchte rund 15-9XX-180 IP20	ReTUBE Umrüstleuchte rund 25-9XX-230 IP20
Leistung (W)	10,5	15,5	25,5
Lichtstrom (lm)	3000K:1160 - 4000K:1240 - 5000K:1240	3000K:1760 - 4000K:1850 - 5000K:1840	3000K:2990 - 4000K:3130 - 5000K:3040
Durchmesser (mm)	180	180	230
Höhe (mm)	23,5	23,5	23,5
Farbwiedergabeindex (CRI)	94	94	92



ReTUBE

*Die innovative Umrüstleuchte für
konventionelle Leuchtmittel*